

KOMUNĀL PROJEKTS

Jēkabpils nodaļa

Hanzas ielā 16, Rīga, LV-1045, tālr.67338383, fakss 67338385, e-mail: kproject@versija.lv

Būvkomersanta reģistrācijas
apliecība Nr.2687-R

Brīvības ielā 2d, Jēkabpils, LV-5201, tālr. 65231257, fakss:65231257, e-mail: kp@zednet.lv

Pasūtītājs
Reģistrācijas Nr.
Adrese

Līvānu novada dome
90000065595
Rīgas iela 77, Līvāni, LV-5316

Pasūtījuma Nr.

14-32-063/9

Būvprojekta
nosaukums
Adrese

Naftas rezervuāra (pazemes tilpnes)

Celtniecības iela 1a, Iesalnieki, Jersikas pag., Līvānu nov.

Būvprojektēšanas
stadija

Būvprojekta daļa
vai sadaļa



Sējuma numurs

Vizuālās apskates atzinums

I

Marka

VAS

Nodaļas vadītājs
Projekta vadītājs
Būvprojekta autors

Arhīva reģistrācijas Nr.



2014.g.
Jēkabpils

SATURA RĀDĪTĀJS

- | | |
|---|------------|
| 1. Būvkomersanta reģistrācijas apliecība. | 3.lpp. |
| 2. Autora sertifikāts. | 4.lpp. |
| 3. Paskaidrojuma raksts. | 5.lpp. |
| 4. Apsekošanas atzinums | 6-12.lpp. |
| 5. Zemesgabala robežu plāns (ar iezīmētu apsekojamo ēku). | 13-14.lpp. |



LATVIJAS REPUBLIKAS EKONOMIKAS MINISTRIJA

Brīvības ielā 55, Rīgā, LV-1519 ♦ Tālrunis 371-7013101 ♦ Fakss 371-7280882 ♦ E-pasts: pasts@em.gov.lv

R ī g ā

BŪVKOMERSANTA REĢISTRĀCIJAS APLIECĪBA

izsniegta
akciju sabiedrībai
Komunāiprojekts

vienotais reģistrācijas numurs : 40003005372

Komersants reģistrēts Būvkomersantu reģistrā 2006.gada 19.maijā
(lēmums Nr. 2783) saskaņā ar Ministru kabineta 2005. gada 28.jūnija
noteikumiem Nr.453 "Būvkomersantu reģistrācijas noteikumi"

Būvkomersanta reģistrācijas Nr. **2687-R**

Ikgadējais informācijas atjaunošanas datums : 19.maijs

Atbildīgā amatpersona -
Būvniecības stratēģijas nodaļas vadītājs





LBS

LATPAK-S3-176

**LATVIJAS BŪVINŽENIERU SAVIENĪBAS
BŪVNICĪBAS SPECIĀLISTU CERTIFIKĀCIJAS INSTITŪCIJAS**

BŪVPRAKSES CERTIFIKĀTS

NEREGLAMENTĒTĀ SFĒRĀ

Nr. 20-6546

**JĀNIM OZOLAM
PK 290759-11861**

*Izdots saskaņā ar Latvijas Būvinženeru savienības Būvniecības speciālistu
sertifikācijas institūcijas*

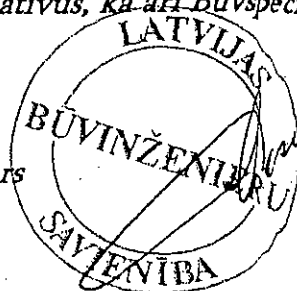
*2013. gada 22. maija lēmumu Nr. 366,
par patstāvīgās prakses tiesībām būvniecībā sekojošās atļautajās darbības jomās:*

	<i>Derīgs</i>	<i>Ir spēkā</i>
- ēku tehniskā apsekošana	<i>līdz 22.05.2018.</i>	<i>kopš 22.05.2013.</i>
- būvniecības tāmju sastādīšanā	<i>līdz 17.03.2015.</i>	<i>kopš 17.03.2010.</i>

*Sertifikāts izsniegts atbilstoši LBS BSSI 2010.g. 10. februāra Nolikumam
„Par būvniecības speciālistu sertificēšanu”.*

*Sertifikāta saņēmējs apņēmis savā darbībā ievērot Latvijas Republikas likumus
un pastāvošos būvniecības normatīvus, kā arī Būvspeciālistu ētikas kodeksu.*

LBS BSSI galvenais administrators



Mārtiņš Straume

PASKAIDROJUMA RAKSTS.

Pamatojoties uz Līvānu novada domes līgumu Nr. LND/2-13.1.2./14/448 no 24.11.2014.g., A/S "Komunālprojekts" Jēkabpils nodaļas speciālisti veica būves vizuālo apsekošanu dabā Celtniecības ielā 1a, Iesalniekos, Jersikas pagastā, Līvānu novadā SIA "Līvānu Siltums" katlu mājas teritorijā, naftas rezervuāram (pazemes tilpnei).

Pamatojoties uz vizuālās un instrumentālās apsekošanas rezultātiem, būves pārvaldītāju atsauksmēm par būves tehnisko stāvokli, izmantojot arhīva materiālus, tika sastādīts būves apsekošanas akts, noteikts fiziskais nolietojums procentos. Apsekošanas gaitā tika piefiksēti vizuāli redzamie bojājumi.

**NAFTAS REZERVUĀRA (PAZEMES TILPNES)
APSEKOŠANAS AKTS**

Celtniecības iela 1a, Iesalnieki, Jersikas pag., Līvānu nov.

1. Vispārīgas ziņas par būvi

1.1.	būves veids	125201
1.2.	apbūves laukums (m ²)	40.00 m²
1.3.	būvtilpums (m ³)	120.00 m³
1.4.	kopējā platība (m ²)	-
1.5.	stāvu skaits	1(pazemes)
1.6.	zemesgabala kadastra numurs	76520010075
1.7.	zemesgabala platība (m ² - pilsētās, ha - lauku teritorijās)	46828 m²
1.8.	būves iepriekšējais īpašnieks	SIA "Līvānu siltums"
1.9.	būves pašreizējais īpašnieks	SIA "Līvānu siltums"
1.10.	būvprojekta autors	-
1.11.	būvprojekta nosaukums, akceptēšanas gads un datums	
1.12.	būves nodošana ekspluatācijā (gads un datums)	1971.g.
1.13.	būves konservācijas gads un datums	1994.g.
1.14.	būves renovācijas (kapitālā remonta), rekonstrukcijas, restaurācijas gads	-
1.15.	būves inventarizācijas plāns: numurs, izsniegšanas gads un datums	-

2. Situācija

2.1.	zemesgabala izmantošanas atbilstība teritorijas plānojumam
Atļautā izmantošana, faktiskā izmantošana un tās atbilstība teritorijas plānojumam, apbūves noteikumiem un normatīvo aktu prasībām	
<i>Pilsētas ražošanas zonā, katlu mājas teritorijā.</i>	
2.2.	būves izvietojums zemesgabalā
Sarkanā līnija, apbūves līnija, apgrūtinājumi, būves novietnes raksturojums	
<i>Novietota zemes gabala D daļā. Patvaļīgās būvniecības pazīmes nav.</i>	
2.3.	būves plānojums

Līdzšinējais būves izmantošanas veids, būves plānojuma atbilstība būves izmantošanas veidam
<i>Plānojums un izmēri atbilst tehnoloģiskajam prasībām. Būves izmantošana pārtraukta 1994. gadā.</i>

3. Teritorijas labiekārtojums

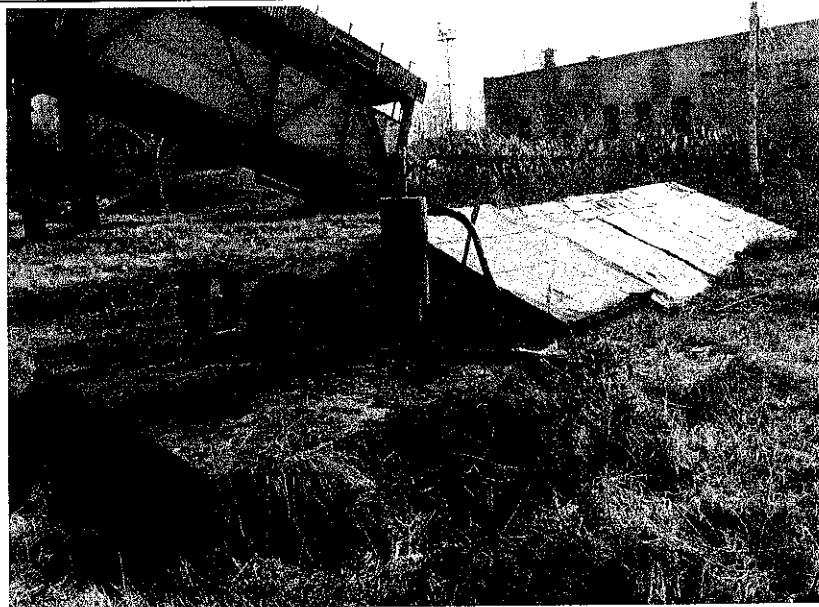
Apsekošanas objekta vai apsekošanas priekšmeta nosaukums. Īss konstatēto bojājumu un to cēloņu apraksts, tehniskā stāvokļa novērtējums atsevišķiem būves elementiem, konstrukciju veidiem, būves daļām. Atbilstība normatīvo aktu prasībām	Tehniskais nolietojums (%)
3.1. brauktuves, ietves, celiņi un saimniecības laukumi	70%
Segums, materiāls, apdare	
<i>Betona un asfalta segumi sabrukuši un iesauguši zālē un krūmos.</i>	
3.2. bērnu rotaļlaukumi, atpūtas laukumi un sporta laukumi	
Segums, materiāls, aprīkojums	
<i>Nav izbūvēts.</i>	
3.3. apstādījumi un mazās arhitektūras formas	
Dekoratīvie stādījumi, zāliens, lapenes, ūdensbaseini, skulptūras	
<i>Nav izbūvēts.</i>	
3.4. nožogojums un atbalsta sienas	
Veids, materiāls, apdare	
<i>Teritorija nav nožogota.</i>	

4. Būves daļas

(Ietver tikai tās būves daļas, kas apsektas atbilstoši apsekošanas uzdevumam)

Apsekošanas objekta vai apsekošanas priekšmeta nosaukums. Īss konstatēto bojājumu un to cēloņu apraksts, tehniskā stāvokļa novērtējums atsevišķiem būves elementiem, konstrukciju veidiem, būves daļām. Atbilstība normatīvo aktu prasībām	Tehniskais nolietojums (%)
4.1. pamati un pamatne	70%
Pamatu veids, to iedziļinājums, izmantotie materiāli, to stiprība, hidroizolācija, drenāža, būves aizsargapmales, ārsienu aizsardzība pret mitrumu.	

<p>Gruntsgabala ģeomorfoloģiskais raksturojums; ģeodēziskais atskaites punkts (sienas vai grunts repers, marka, poligonometrijas punkts) absolūto augstuma atzīmju noteikšanai. Zemes virsas absolūto atzīmju robežas izpēte teritorijā. Veiktie lauka un kamerālie ģeotehniskās izpētes darbi un palīgdarbi: izstrādes, līmetņošana, laboratorijas analīze, to apjomi. Nogulumu veidi grunšu izpētes areālā, gruntis, kas veido ēkas pamatni, to aplēses pretestība</p>		
<p><i>Būves pamati – dzelzsbetona, izbūvēti uz šķembu un smilšu pamatnes. Tehniskais stāvoklis neapmierinošs.</i></p>		
4.2.	nesošās sienas, ailu sijas un pārsedzes	70%
<p>Pagraba un virszemes nesošo sienu konstrukcija un materiāls. Konstruktīvās shēmas. Galveno konstruktīvo elementu biezums un šķērsgriezums. Mūra vājinājumi. Plaisu atvērumu mērījumu un plaisu attīstības novērojumu dati. Atdalošā un tvaika izolācija. Koksnes bioloģiskie bojājumi. Sienu būvmateriālu stiprība, konstrukciju elementu pārbaudes un mūra stiprības aplēšu rezultāti. Kontrolzondēšanas rezultāti. Ailu siju un pārsedžu raksturojums, to balstvietas, citi raksturojošie rādītāji</p>		
<p><i>Pazemes tilpnes nesošās sienas – dzelzsbetona no hidrofofā betona, kas nepieļauj mazuta ieplūšanu gruntī. Sienas ir sairusas, draud sabrukts. Tehniskais stāvoklis neapmierinošs.</i></p>		
4.3.	karkasa elementi: kolonnas, rīģeļi un sijas	
<p>Kolonnas, stabu, rīģeļu un siju konstrukcija un materiāls</p>		
-		
4.4.	pašnesošās sienas	
<p>Pašnesošo sienu konstrukcija un materiāls</p>		
-		
4.5.	šuvju hermetizācija, hidroizolācija un siltumizolācija	
-		
4.6.	pagraba, starpstāvu, bēniņu pārsegumi	70%
<p>Pagraba, starpstāvu un bēniņu pārsegumu aplēses shēmas, konstrukcija un materiāls. Nesošo elementu biezums vai šķērsgriezums. Konstatētās deformācijas, bojājumi un to iespējamie cēloņi. Plaisu atvērumu mērījumu dati. Pagaidu pastiprinājumi, atslogojošās konstrukcijas. Betona stiprība. Metāla konstrukciju un stiegrojuma korozija. Koka ēdes (mājas piepes) un koksngraužu bojājumi. Kontrolzondēšanas un atsegšanas rezultāti. Nestspējas pārbaudes aplēšu rezultāti. Skaņas izolācija</p>		
<p><i>Pazemes tilpne nosegta ar dzelzsbetona plātni (ar atvērumiem (sk. att.1.)). Plātne ir apaugusi ar sūnām, vietām ir saplaisājusī betona aizsargkārtā un ir redzama korodējusi armatūra. Tehniskais stāvoklis neapmierinošs.</i></p>		



att.1.

4.7.	būves telpiskās noturības elementi	70%
Būves telpisko noturību nodrošina monolītais dzelzsbetona pārsegums un sienas, kas balstās uz dzelzsbetona pamata plātni..		
4.8.	jumta elementi: nesošā konstrukcija, jumta klājs, jumta segums, lietussūdens novadsistēma	70%
Jumta konstrukcijas, ieseguma un ūdens noteku sistēmas veids, konstrukcija un materiāls. Savietotā jumta konstrukcija un materiāls. Konstatētie defekti un to iespējamie cēloņi. Gaisa apmaiņa, temperatūras un gaisa mitruma režīms bēniņos. Tehniskā stāvokļa novērtējums kopumā pa atsevišķiem konstrukciju veidiem		
Jumts virs pazemes tilpnes (sk. att.1.), veidots no koka karkasa un apšūta skārda, kas nosedz 1/3 daļu pazemes tilpnes. Skārds vietām ir sarūsējis. Koka karkass mitruma iedarbības rezultātā ir bojāts.		
Tehniskais stāvoklis neapmierinošs.		
4.9.	balkoni, lodžijas, lieveņi, jumtiņi	
Balkonu, lodžiju, erkeru, jumtiņu un dzegu konstrukcija un materiāls		
-		
4.10.	starp sienas	
Starpsienų veidi un konstrukcijas, skaņas izolācija		
4.11.	grīdas	
Grīdu konstrukcijas, seguma un virsseguma veidi. Skaņas un siltuma izolācija		

4.12.	ailu aizpildījumi: vārti, ārdurvis, iekšdurvis, logi, lūkas	
Logu un balkona durvju, skatlogu (vitrīnu), slēģu, ārdurvju, iekšdurvju un vārtu materiāls, veidi un konstrukcijas, jumtiņi un markīzes		
-		
4.13.	Apkures krāsnis, virtuves pavārdi, dūmeņi.	
-		
4.15.	konstrukciju un materiālu ugunsizturība	70%
Betona, metāla, koka, plastmasas, auduma un pretuguns aizsargapstrādes materiāli, šo materiālu atbilstība standartiem, pretuguns aizsardzības veidu atbilstība normatīvo aktu prasībām. Konstrukciju un materiālu tehniskā stāvokļa novērtējums ugunsizturības robežu un pretdūmu aizsardzības aspektā		
<i>Materiālu un konstrukciju ugunsizturība neatbilst normatīvo aktu prasībām, jo viss ir piesātināts ar naftas produktiem un nav ugunsdrošs.</i>		
4.16.	ventilācijas šahtas un kanāli	
-		
4.18.	iekšējā apdare un arhitektūras detaļas	
Iekšējo virsmu apdares veidi		
<i>Bez iekšējās apdares.</i>		
4.19.	ārējā apdare un arhitektūras detaļas	
Fasāžu virsmu apdare. Fasādes detaļas, to materiāls		
<i>Bez ārējās apdares.</i>		

5. Iekšējie inženiertīkli un iekārtas

(Ietver tikai tos iekšējos inženiertīklus un iekārtas, kas apsektas atbilstoši apsekošanas uzdevumam)

Apsekošanas objekta vai apsekošanas priekšmeta nosaukums. Īss konstatēto bojājumu un to cēloņu apraksts, tehniskā stāvokļa novērtējums atsevišķiem būves elementiem, konstrukciju veidiem un būves daļām. Atbilstība normatīvo aktu prasībām		Tehniskais nolietojums (%)
5.1.	aukstā ūdens un kanalizācijas cauruļvadi, ventiļi, krāni, sanitārtehniskā iekārta, ūdens patēriņa skaitītāji	
Iekšējā aukstā ūdensvada ievadi, ūdens mērītājs, tīkla shēma, cauruļvadi un ietaises;		

spiediens tīklā un citi rādītāji. Hidrauliskā pārbaude un atbilstība normatīvo aktu prasībām. Notekūdeņu novadišanas veids un attīrīšanas iespējas		
<i>Netika izbūvēts.</i>		
5.2.	karstā ūdens cauruļvadi, to izolācija, ventiļi, krāni, ūdensmaisītāji, žāvētāji, ar cieto kurināmo apkurināmie ūdens sildītāji, ūdens patēriņa un siltumenerģijas patēriņa skaitītāji un citi elementi	
Iekšējā karstā ūdens ūdensvada sistēma, tīkla shēma, cauruļvadi un sūkņi. Siltuma patēriņš karstā ūdens sagatavošanai. Ūdens sildītāja novietojums.		
<i>Netika izbūvēts.</i>		
5.4.	apkures sistēma, tās cauruļvadi, stāvvadi, ventiļi, cauruļvadu izolācija, apkures katli, siltummaiņi, mēraparāti, automātika un citi elementi	
Siltummezgla iekārta. Apkures sistēmas veids, cauruļvadi, izplešanās tvertne. Sistēmas kalpošanas ilgums, galvenie defekti, atbilstība normatīvo aktu prasībām. Būves siltuma zudumi. Vietējās katlumājas iekārta, aptuvenā maksimālā jauda		
<i>Netika izbūvēts.</i>		
5.5.	centrālapkures radiatori, kaloriferi, konvektori un to pievadi, siltuma regulatori	
Centrālapkures sildķermeņi, kalpošanas ilgums		
<i>Netika izbūvēts.</i>		
5.6.	ventilācijas un gaisa kondicionēšanas iekārta	
Ventilācijas un gaisa kondicionēšanas sistēma, iekārtas un citi elementi		
<i>Netika izbūvēts.</i>		
5.9.	elektroapgādes sistēma un elektrotehniskās ietaises	80%
Elektroapgādes avots, tīkla spriegums, ievada un sadalošās elektroietaisēs, barošanas pievadi liftam, siltummezglam, dežūrapgaismojumam, pretdūmu aizsardzībai, citām iekārtām un ietaisēm. Spēka patērētāji, to jauda. Kabeļu un vadu izolācijas pretestības mērījumu rezultāti, avārijas un evakuācijas apgaismojums un tā rezerves elektroapgādes veids, iezemējums un zibensaizsardzības ietaises. Pretestības mērījumu rezultāti. Siltummezgla nodrošinājums ar rezerves elektroapgādi		
<i>Demontēts.</i>		

7. Kopsavilkums

7.1.	būves tehniskais nolietojums
Būves tehnisko rādītāju un ar tiem saistīto citu ekspluatācijas rādītāju stāvokļa pasliktināšanās pakāpe noteiktā laika momentā attiecībā pret jaunu būvi dabas, klimatisko un laika faktoru ietekmē, kā arī cilvēku darbības dēļ. Noteiktā lieluma (procentos)	

pamatojums. Konstrukcijas vai to elementi, kas ir avārijas un pirmsavārijas stāvoklī. Izpētes materiālu analīzē konstatētais galveno nesošo konstrukciju tehniskais stāvoklis kopumā, piemērotība vai nepieciešamie priekšnoteikumi to turpmākajai ekspluatācijai. Būves plānojuma un iekārtojuma, kā arī izmantošanas apstākļu atbilstība mūsdienu labiekārtojuma prasībām

Apsekojamais naftas rezervuārs (pazemes tilpne) ir pieskaitāms pie II kapitalitātes grupas. Faktiskais kalpošanas ilgums vairāk par 30 gadiem.

Veicot rezervuāra nesošo konstrukciju apsekošanu, tika konstatēts, ka tās ir neapmierinošā stāvoklī. Naftas rezervuāra nesošo konstrukciju nolietojums ir 70 %.

Vizuālās apsekošanas rezultātā tika konstatēts, ka:

- 1. Nesošās betona sienas ir daļēji sairusas.*
- 2. Draud iebrikt dzelzsbetona pārsegums un jumts.*

7.2. secinājumi un ieteikumi

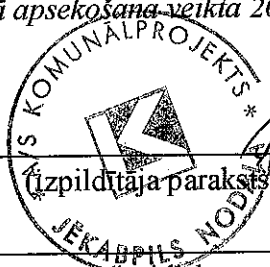
Apstākļi, kuriem pievēršama īpaša vērība būvprojektēšanā vai renovācijas, rekonstrukcijas vai restaurācijas darbu veikšanā. Nepieciešamie pasākumi (renovācija, rekonstrukcija, restaurācija) būves turpmākās ekspluatācijas nodrošināšanai, galvenie veicamie darbi

Naftas rezervuāra (pazemes tilpne) tehniskais stāvoklis ir neapmierinošs.

Esošo nesošo konstrukciju tehniskais stāvoklis neļauj veikt tilpnes atjaunošanu vai pārbūvi un ir nepieciešama naftas rezervuāra demontāža.

TEHNISKĀ APSEKOŠANA
JĀNIS OZOLS
Sertifikāta Nr. 20-6546
Mob. t. 29407963

Tehniskā apsekošana veikta 2014.gada 28. novembrī



Ozols Jānis Ozols (sert. Nr. 20-6546)
Zigmunds Zemzars (sert. Nr. 20-2786)

(Izpildītāja paraksts un spiedogs (vārds, uzvārds, sertifikāta numurs))

(Juridiskās personas vadītāja vārds, uzvārds un paraksts)

